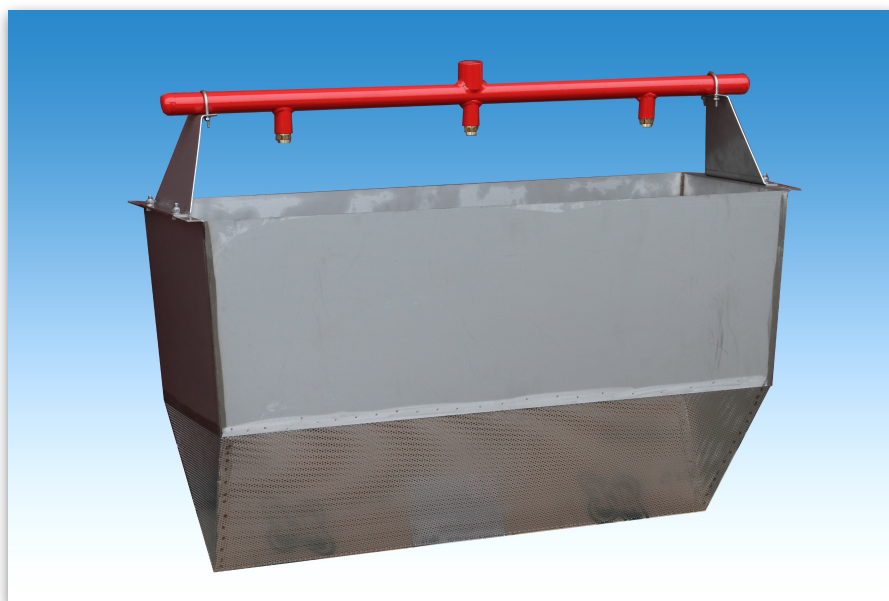


GENERATORE SCHIUMA AD ALTA ESPANSIONE Mod. FI – GEA VENT 1 HIGH EXPANSION FOAM GENERATOR Mod. FI – GEA VENT 1



CARATTERISTICHE TECNICHE

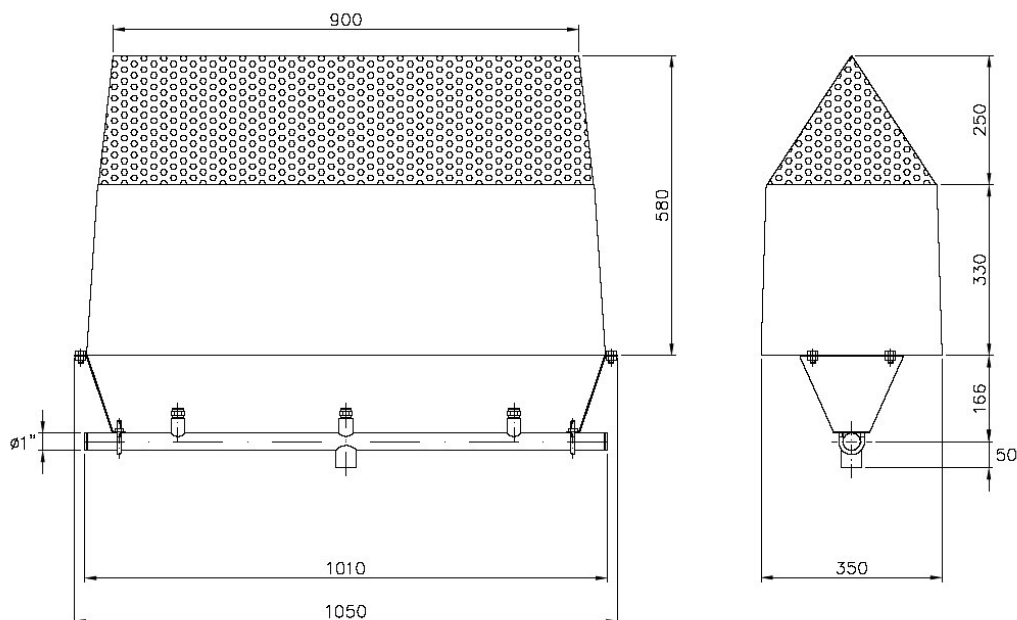
Corpo: acciaio inox

Ugelli: ottone

Tubo portaugello: A 106 GR.B

TECHNICAL CHARACTERISTICS

- Body: stainless steel
- Nozzles: brass
- Manifold: A 106 GR. b



MODELLO	INGRESSO Std.	PRESS. DI ESERCIZIO	PORTATA	RAPPORTO DI ESPANSIONE	PESO
MODEL	INLET CONNECTION Std.	WORKING PRESSURE	FLOW RATE	EXPANSION RATIO*	WEIGHT
	Dia.-Size		Lt/Min-5bar	AT 5 bar	KG
FI-GEA VENT 1	1"	5	110	1÷400-600	14

*Il rapporto di espansione dipende dal tipo di liquido schiumogeno utilizzato e dalle condizioni di installazione. E' consigliato utilizzare il generatore con aria pulita per ottenere le migliori performance.

The expansion ratio depends on the foam concentrate and on installation conditions. It is recommended to supply the generator with fresh air in order to get best performances.